



# S O M M A I R E

2	Mentions légales
3	Logement & équipement
4	Règlement
5 - 6	Ménage et laverie
7 - 9	Histoire
10-12	Visites et patrimoine
13	Navette gratuite
14	Visite à la ferme
15-17	Shopping & souvenirs
18 - 19	Location de skis et vélos
20 - 24	Activités sportives
25	L'après-ski à ne pas manquer (HIVER)
26	Spa, bien-être
27	Les meilleurs après-ski
28	Service de taxis
29 - 32	Restaurants
33	Partagez votre aventure avec nous
34	Les services à la carte par Mont Amour
35	Recettes
3 6 - 3 8	Nos balades préférées
3 9 - 4 0	Légendes de nos montagnes
4 1	Utilisation du sauna
4 2	Télé & enceinte connectée
4 3	Utilisation de la cheminée
4 3	Propriétés Mont Amour



# BIENVENUE

Les équipes des propriétés Mont Amour sont heureuses de vous accueillir dans ce logement au coeur du village de Montriond.

Vous séjournez en toute autonomie, vous êtes libre d'entrer, de sortir comme bon vous semble, sans vous soucier des horaires. (en dehors des heures d'enregistrement et de départ)

L'appartement est contrôlé avant votre arrivée et sera vérifié à votre départ par nos équipes, en cas de non-respect des lieux ou de dégradation(s), la compagnie Mont Amour débitera la carte bancaire enregistrée à l'arrivée ou celle utilisée pour réservation en ligne sur [www.montamour.fr](http://www.montamour.fr) ou via les plateformes partenaires.

Si vous constatez un ou plusieurs objet(s) manque(s) dans le descriptif du logement ou toute défaillance matérielle, la réclamation est acceptée dans les 4 heures suivant l'arrivée enregistrée, par WhatsApp, sms ou email :

**+33 604 531 958 - [contact@montamour.fr](mailto:contact@montamour.fr)**

Téléchargez les mentions légales générales des propriétés Mont Amour :



[www.montamour.fr/page?m=cgv](http://www.montamour.fr/page?m=cgv)

Cet accord contient des obligations légales, veuillez les lire attentivement.

Ces mentions légales constituent la base de votre contrat avec la société Mont Amour que vous acceptez en séjournant dans l'hébergement, Balzac au 1050 route du Dravachet, 74110 Montriond, France.

**Enregistrement : 17 H      Départ : 10 H**

Le départ tardif se fait sur demande au plus tard, la veille du jour du départ avant 19h00. et sous réserve de disponibilité.

Jusqu'à **midi** : € 30

Jusqu'à **14 h** : € 50



## VOTRE LOGEMENT

Nous mettons à votre disposition un certain nombre d'équipements pour votre confort dans cet appartement.



Le wifi est disponible dans le salon.



La télévision connectée vous permet d'accéder à vos applications préférées, Youtube, Netflix... Vous devez fournir vos propres mots de passe pour les applications et pensez à vous déconnecter avant votre départ.



Un caquelon avec son réchaud sont à votre disposition. Le gel à brûler est à apporter si vous souhaitez utiliser ce matériel. Nous vous demandons de bien nettoyer le matériel après utilisation.



Veillez à ne pas jeter le brûleur.



Un appareil à raclette avec des petits poêlons sont à votre disposition. Nous vous demandons de nettoyer correctement le matériel après utilisation.



La kitchenette est entièrement équipée.

Un petit pack éponge est disposé à côté de l'évier contenant une éponge, un torchon et du liquide vaisselle.



Une machine Nespresso est à votre disposition avec des capsules de café. Vous trouverez également du thé, sucre, sel et poivre.



Le sauna est accessible pour toute la propriété Bel Air de 17h à 21h tous les jours, lisez bien les instructions avant utilisation. ( p. 41 )



Les lits sont faits à votre arrivée et nous fournissons draps de bain, serviettes de toilette, peignoirs et chaussons.



Une cheminée au bio-éthanol se trouve dans le salon, elle est rempli par nos équipes du **15 décembre** au **15 avril** pour le premier jour du séjour. Le reste du séjour / le reste de l'année, l'utilisation et le remplissage sont en supplément et sur demande.



Pour votre arrivée, nous plaçons les produits de toilettes dans la salle de bain.

Notre gamme de shampoing et savon solides écologiques ont été conçus avec des ingrédients d'origine naturelle et artisanale, enrichis aux extraits végétaux et parfumés aux senteurs brutes célébrant la terre et le soleil, pour le bien-être des femmes et des hommes.



CARE  
ABOUT  
EARTH

REDUCE  
WATER  
CONSUMPTION

VEGAN



## LES RÈGLES DURANT VOTRE SÉJOUR



Nous vous rappelons que toutes nos propriétés sont non-fumeur, pour le bien-être de tous, veuillez ne fumer qu'en extérieur et de prendre soin de récupérer vos mégots correctement éteints dans une poubelle appropriée.



S'il vous plait, ne jetez pas vos mégots dans la nature.



Afin de respecter la nature et les énergies, nous vous demandons d'éteindre les lumières lorsque vous quittez le logement.



Si vous cassez ou fissurez de la vaisselle, merci de nous le mentionner avant votre départ. Si toutefois vous oubliez de mentionner les dégâts, le coût sera facturé double.

Assiette : € 15                      Bol/Tasse : € 10                      Verre : € 10



Il en est de même pour la disparition de couverts ou tout autre ustensile à votre disposition dans la kitchenette

Fourchette : € 5                      Couteau : € 5                      Cuillère. : € 2

L'appartement est contrôlé avant votre arrivée et sera contrôlé à votre départ par nos équipes, en cas de tout autre dommage, la compagnie Mont Amour débitera la carte bancaire enregistrée lors de l'enregistrement ou celle utilisée pour la réservation en ligne sur [www.montamour.fr](http://www.montamour.fr) ou par les plateformes partenaires.



La cheminée elle est rempli par nos équipes de bio-éthanol pour le début de votre séjour. Le remplissage durant le séjour est sur demande et sous réserve de disponibilité. Attention à bien ranger la télévision dans la niche avant d'allumer la cheminée. Veuillez lire les instructions de celle-ci avant utilisation. ( P. 43 )

**( concerne les séjours du 15 décembre au 15 avril, le reste de l'année, l'utilisation & le remplissage sont en supplément sur demande )**



Une enceinte Alexa est à votre disposition, si vous avez un compte Amazon, ouvrez l'application Alexa sur votre smartphone. Si vous ne l'avez pas vous pouvez l'a télécharger et suivre les instructions. Si vous n'avez pas de compte Amazon, l'enceinte Alexa est déjà programmée, vous aurez accès aux musiques Amazon gratuites. Activez Alexa en prononçant le mot d'activation « Alexa », puis demandez le titre ou la playlist de votre choix



Nous vous rappelons que les animaux ne sont pas autorisés dans nos propriétés.



Cette propriété comprend des escaliers et des endroits qui peuvent être une source de danger pour vos enfants, ne les laisser JAMAIS sans surveillance.



Veuillez ranger les jeux dans leurs boîtes respectives et à leur place après utilisation.



Le sauna est accessible pour toute la propriété Bel Air de 17h à 21h tous les jours, veuillez lire les instructions page 41 avant utilisation.



L'espace de rangement ski / vélo avec sèches chaussures est à la disposition de tous les voyageurs de la propriété Bel Air, veuillez ranger correctement vos affaires en pensant aux autres utilisateurs.





## LE MÉNAGE

- ◆ Un ménage de milieu de séjour peut être organisé dans ce logement pour un coût supplémentaire de **80 €** avec le changement de serviettes inclus, la demande s'effectue au plus tard 48h à l'avance.
- ◆ Le ménage de fin de séjour est inclus dans votre location, nous vous demandons néanmoins, avant de partir de vous occuper de :
  - Nettoyer l'espace cuisine et ranger la vaisselle comme à votre arrivée
  - Vider le réfrigérateur
  - Défaire les lits et regrouper les draps
  - Déposer le linge de bain dans la douche
  - Libérer l'appartement de tout effet personnel
  - Emmener vos poubelles dans les collectes de tri dédiés

Des poubelles publiques sont mises à disposition dans le village de Montriond, voici les trois espaces de tri les plus proches de la propriété Bel Air pour jeter vos poubelles :





## L A V E R I E

Nous récupérons votre linge au chalet et nous vous le rapportons lavé, séché, le lendemain !

K g	<b>5</b>	1 0 €
K g	<b>6</b>	1 2 €
K g	<b>7</b>	1 4 €
K g	<b>8</b>	1 8 €
K g	<b>9</b>	2 0 €



## P R E S S I N G

Nous récupérons votre linge au chalet et nous vous le rapportons lavé, séché, repassé le lendemain !

C h e m i s e , c h e m i s i e r	8 €
P u l l , P o l a i r e	8 €
S o f t s h e l l	8 €
R o b e , j u p e	8 €
P a n t a l o n	8 €
P a n t a l o n d e s k i	10 €
V e s t e , m a n t e a u	15 €
V e s t e d e s k i	15 €

**Les demandes de laverie et pressing sont à effectuer jusqu'à 48h00 à l'avance et pour un minimum de 10 €, WhatsApp / message : +33 604531958**



Le fabuleux village de Montriond cache bien des trésors à découvrir tout au long de l'année, créé à lors de sa séparation avec la commune de Saint-Jean-d'Aulps, le 21 juillet 1740, le nom Montriond signifie « le Mont Arrondi » en référence au « Mont Rond » la montagne qui domine le lac et le clocher.

Le **-t** est muet en savoyard, ainsi vous pourrez entendre des anciens prononcer **Monrion**, mais cet usage n'est plus que rarement utilisé par les habitants de la commune et cela permet d'éviter de confondre avec le village « Morillon » qui se situe de l'autre coté de la vallée, après Taninges.

Montriond est aujourd'hui au coeur du domaine des Portes du Soleil offrant un grand territoire de pistes de skis ou de VTT mais en gardant son charme de village avec son église au clocher unique, ses habitants et ses petits commerces.

Le village de Montriond est à découvrir à toute période de l'année et chaque saison offre un spectacle aux douces saveurs.





## Propriété Bel Air

Savez-vous que c'est dans une très ancienne construction de plus d'un siècle que l'appartement Balzac se trouve aujourd'hui.

Construit à la fin des années 1870 par M. Burnoud, un Parisien venu s'installer dans le village de Montriond avec sa femme, il nomma cette propriété, Chalet **Bel - Air** !

Un lieu en bord de chemin invitant à l'échange et au partage, un lieu de rencontre où les villageois se retrouvaient après avoir travaillé dans les champs, ainsi, ce lieu s'est naturellement transformé en pension de famille, puis en taverne où les habitants se retrouvaient pour fêter la fin de la guerre en 1918.



C h a l e t B e l - A i r

Le chalet Bel Air est repensé par l'architecte français René Faublée, également auteur de la chapelle Notre-Dame-des-Prisonniers à Avoriaz et dans les années 60 pour faire naître le Chalet de la Colonie du XIV<sup>e</sup> adapté pour recevoir beaucoup plus de monde, pour offrir des vacances à la montagne à de nombreux enfants, organisé par le XIV<sup>e</sup> arrondissement de Paris, une structure massive, aux matières lourdes et brutes et aux lignes linéaires, aménagé à cette époque pour un camp d'été du XIV<sup>e</sup> arrondissement de Paris, devenu plus tard Le Chalet du XVI<sup>e</sup>. A cette époque l'architecte René Faublée travaille sous l'influence du « Nouveau-Brutalisme »



C h a l e t d u X I V<sup>e</sup>





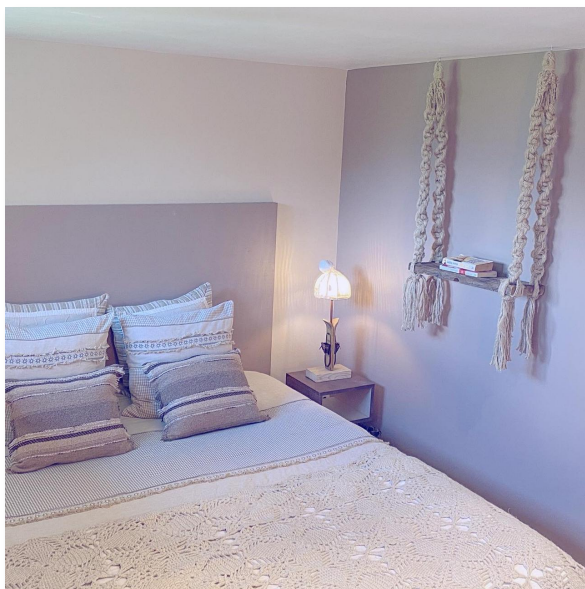
La propriété Bel Air a été rachetée par Mr & Mme Pais dans les années 2000, Muriel Pais, native et fière de ses origines souhaite mettre en valeur le patrimoine et l'histoire de son village, à l'aide de son mari architecte, ils repensent ensemble le bâtiment au fil des années.

Des volumes atypiques ont été aménagés en concordance avec les tendances de l'époque, un mélange de néo-brutalisme et de modernisme pour un esprit revisité des années 60 encore bien visible dans nos villages de montagne.

Aujourd'hui, l'appartement Balzac est niché au 2<sup>e</sup> étage de cette propriété, le nom est un clin d'œil au Dassault Balzac V-001/Mirage III-V du constructeur français Dassault Aviation tout comme les autres appartements du Chalet Bel Air, Mystère et Falcon.



Respectant le style architectural du bâtiment et ses lignes de caractère, l'appartement Balzac a été imaginé et réadapté par des artistes et designers locaux dans un style inattendu et un confort haut de gamme.



réalisé selon la technique scandinave.

Cette oeuvre unique est en cohérence à l'architecture des années 60 qu'offre le bâtiment et le thème des différents appartements qui s'y logent.

Vous découvrirez une prouesse architecturale et artisanale face à l'appartement, baptisé «спутник», « Spoutnik », le sauna qui vous fera voyager encore plus loin.

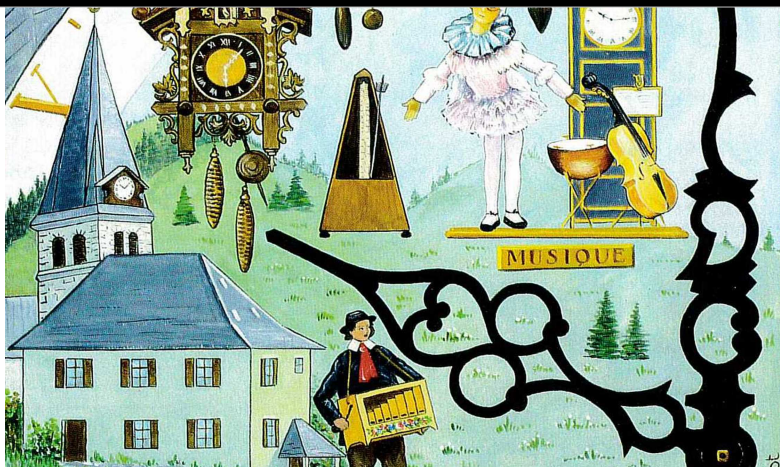
En référence au premier satellite lancé par l'URSS en 1957, le Sauna Spoutnik a été



FIRST SATELLITE LAUNCHED BY THE USSR IN 1957, A JOU



## MUSÉES



### Le Musée de la musique mécanique

Près de 800 instruments de musique sont présentés dans le contexte de leur époque à travers différentes salles, les visites animées émerveilleront vos yeux et vos oreilles. Cette collection, par son originalité et sa valeur, est aujourd'hui reconnue par les spécialistes du monde entier et les Pouvoirs Publics.

**Adresse :** 294 rue du Vieux Village 74260 Les Gets, France

**Ouverture :**

du 1er janvier au 30 avril  
Lun | Mar | Mer | Jeu | Ven | Dim  
14 h 30 - 18 h 30

du 13 juillet au 31 octobre  
Lun | Mer | Jeu | Ven | Sam | Dim  
14 h 30 - 18 h 30

**Tarif :** Bâtiment A : Musée de la musique mécanique (visite guidée) :

Adulte 10,00 € ; Enfant 6,00 €

Bâtiment B : automates + phonos + fête foraine ... (visite autonome) :

Adulte 7,00 € ; Enfant 4,00€

Billets couplés les 2 bâtiments : Adulte 14,00€ ; Enfant 9,00€

**Forfait Famille :** 38,00 € ; valable pour 2 parents et de 2 à 4 enfants sur l'ensemble du site. 2.50 € ( L'audioguide en supplément du prix d'entrée)



### L'Abbaye d'Aulps

L'abbaye d'Aulps est fondée à la fin du XI<sup>e</sup> siècle au cœur des Préalpes du Chablais. Le visiteur est accueilli, comme au temps des moines, dans la porterie du domaine. On y découvre des informations archéologiques ainsi que la maquette du domaine, pour s'approprier 3 hectares d'espace monastique.

Au premier étage, l'exposition permanente est composée de 5 temps qui vous feront entrer dans l'univers de l'abbaye Sainte-Marie des Alpes. L'Abbaye Sainte-Marie d'Aulps est un véritable trésor architectural de la Savoie médiévale.

Découvrez les vestiges de l'Abbaye, ses jardins et ses trésors architecturaux de la Savoie médiévale à Saint Jean d'Aulps.

**Adresse :** 961 Route de l'Abbaye, 74110 Saint-Jean-d'Aulps, France

**Ouverture :**

du 15 juin au 15 septembre  
Lun | Mar | Mer | Jeu | Ven | Sam | Dim

10 h 00 - 19 h 00

du 16 septembre au 14 juin  
Lun | Mar | Mer | Jeu | Ven

14 h 00 - 18 h 00

**Tarif :** 2.50 € ( L'audioguide en supplément du prix d'entrée)





# LE LAC DE MONTRIOND



Vous ne pourrez pas manquer ce lac incroyable à 1 072 mètres d'altitude. À chaque saison son ambiance, niché entre les falaises et les alpages il offre un décor féérique.

Sur un chemin de 3 km le long de ses rives, vous pourrez vous balader sans dénivelé, faire du paddle en été, du ski de fond en hiver et tant d'autres activités.

Le lac de Montriond est un géo-site incontournable du Geopark Chablais. Sous ces eaux calmes, le lac de Montriond révèle une histoire mouvementée. En vous baladant autour du lac de Montriond, vous découvrirez l'histoire glaciaire de la vallée, la cascade d'Ardent, la formation catastrophique du lac, le cadastre sarde, mais aussi l'histoire de l'extravagant baron de l'Epée.

Le lac de Montriond est né suite à l'éboulement d'une partie de la montagne de Nantaux au Nord Ouest.

Cet événement géologique non daté avec certitude (de 4500 ans à 3 ou 4 siècles) a provoqué un barrage sur le torrent qui courait au fond de la vallée, d'où la formation du lac.

Soumis à de très fortes variations de niveaux entre le printemps et l'automne, le lac a finalement été étanchéisé en 1990 par de gigantesques travaux menés par la Municipalité de Montriond.

Une croix en commémoration aux villageois disparus se trouve de l'autre côté de la route.

# LE VILLAGE DES CHÈVRES

Niché à 1 467 m d'altitude, le village des chèvres à Montriond est un lieu incontournable au charme fou, ce petit hameau de petits chalets typiques est peuplé tout l'été de chèvres en liberté et l'hiver devient accessible à ski avec de nombreux restaurants aux saveurs typiques de nos montagnes.

Au départ du village des Lindarets, de nombreuses randonnées sont à découvrir en été, notamment la mythique cascade des Brochaux qui se situe à 30 minutes à pied du village.





## LES GORGES DU PONT DU DIABLE



Préparez-vous à vivre une expérience riche en émotions, où la musique se voit, où la lumière s'entend !

Ce concept inédit dans une station européenne s'empare de la beauté naturelle du lieu et le sublime par des jeux de lumière, une projection vidéo, une scénographie millimétrée et une trame sonore originale.

**Adresse** : 736 Route Du Lac  
74 260 Les Gets, France

**Téléphone** : 04 50 758 758

**Ouverture & tarifs** : Consultez le détail des horaires pour chaque jour sur le site,

[www.altalumina.com](http://www.altalumina.com)

Site touristique naturel classé en 1928, les Gorges du Pont du Diable se visitent depuis 1893. La vue, l'ouïe, le toucher, tous vos sens sont en éveil au fil du parcours !

**Adresse** : 205 route des Grandes Alpes, Le Jotty,  
74200 La Vernaz, France  
04 50 72 10 39

**Ouverture :**

Du 1 avril au 30 juin et du 1 septembre au 30 septembre

Lun | Mar | Mer | Jeu | Ven | Sam | Dim  
10 h 00 - 17 h 00

du 1 juillet au 31 août

Lun | Mar | Mer | Jeu | Ven | Sam | Dim  
9 h 00 - 18 h 00

**Tarif** : Adulte 18 € - Jeune ( de 4 à 16 ans ) 14 € -  
Enfant ( - 4 ans ) Gratuit



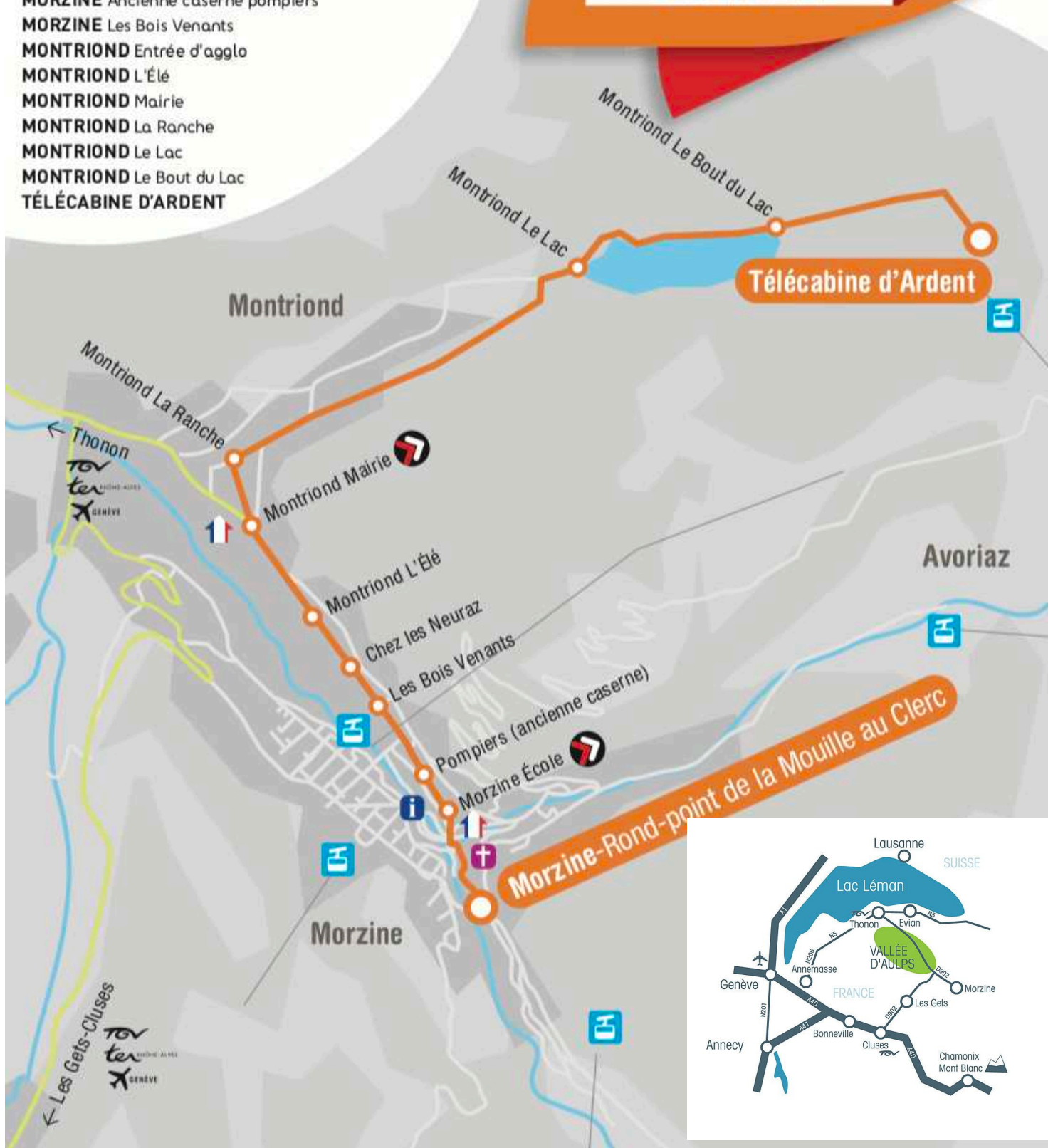


# NAVETTE GRATUITE

## Liste des arrêts desservis

- MORZINE** Rond-point de la Mouille au Clerc
- MORZINE** École
- MORZINE** Ancienne caserne pompiers
- MORZINE** Les Bois Venants
- MONTRIOND** Entrée d'agglomération
- MONTRIOND** L'Élé
- MONTRIOND** Mairie
- MONTRIOND** La Ranche
- MONTRIOND** Le Lac
- MONTRIOND** Le Bout du Lac
- TÉLÉCABINE D'ARDENT**

## NAVETTE MONTRIOND LIGNE M



En haute saison (hiver & été), une navette publique gratuite circule toute la journée entre le pied des pistes de ski d'Ardent (Accès à Avoriaz, Les Portes du Soleil) et les centres villages de Morzine, Montriond.

Vous pouvez prendre cette navette depuis **le lac de Montriond**. ( env. 20 min de marche )

Pour consulter les horaires, rendez-vous sur [www.morzine-avoriaz.com](http://www.morzine-avoriaz.com)



# VISITE À LA FERME

## ◆ LA CHÈVRERIE DES ARDOISIÈRES

Un après midi à la ferme pour tout savoir sur les chèvres et la fabrication du fromage.  
Vous pourrez par la suite goûter aux bons produits autour d'un goûter.

**Adresse :** La Chevrerie des Ardoisières, Les Avinières, 74110 Morzine, France  
06 31 57 01 40

**Ouverture :** Toute l'année et tous les jours de 16:30 à 19:00.  
Le goûter à la ferme est sur réservation téléphonique.

**Tarif :** Adulte : 10 €, Enfant : 7 €



## ◆ LA FERME DES HAUTS-FORTS

Vanessa et Jules vous accueillent toutes les après-midi de 16h à 19h pour découvrir leurs fromages fermiers ainsi que des produits régionaux, chevrotin AOP, tomme, raclette, petit frais.

**Adresse :** 1127 route du Dravachet, 74110 Montriond, France  
07 70 27 73 17

**Ouverture :** Toute l'année et tous les jours de 16:00 à 19:00.

**Tarif :** Gratuit







## SHOPPING / PRODUITS REGIONAUX

### LA FERME DES HAUTS-FORTS

Vanessa et Jules vous accueillent toutes les après-midi de 16h à 19h pour découvrir leurs fromages fermiers ainsi que des produits régionaux, chevrotin AOP, tomme, raclette, petit frais...

**Adresse :** 1127 route du Dravachet, 74110 Montriond, France

**Ouverture :** Toute l'année

Lun | Mar | Mer | Jeu | Ven | Sam | Dim

16 h 00 - 19 h 00

### LES JARDINS DE L'ABBAYE

Découvrez 5000 mètres carrés de potager à St Jean d'Aulps où vous trouverez des fleurs, des plantes, des fruits et des légumes, le tout jardiné selon les principes d'une agriculture raisonnée, respectueuse des saisonnalités et de l'environnement. Vous pouvez également cueillir vous-même votre panier.

**Adresse :** 7 route du Rocher d'Escalade, 74430 Saint-Jean-D'aulps

**Ouverture :** Tous les jours de 10:00 à 12:00 et de 14:00 à 18:00

### LE MARCHÉ DE MORZINE

Retrouvez chaque mercredi sur la place du marché les meilleurs produits de notre terroir, des viandes, des poissons, du pain, des fruits, des légumes, du fromage et de la charcuterie.

**Adresse :** 141 Bis Place de la Poste, 74110 Morzine, France

**Ouverture :** Toute l'année

Mercredi uniquement

08 h 00 - 12 h 30





## SHOPPING / SOUVENIRS



Découvrez l'art et la décoration de la maison à travers la boutique et le showroom, Les Sculpteurs du lac. Une maison dont la réputation n'est plus à faire, originaire du village de Montriond, Muriel, la créatrice de la marque a su transmettre son patrimoine et ses codes à travers de nombreuses gammes d'objets, de vaisselle et de meubles.

Toutes les propriétés Mont Amour ont été décorées avec les produits Sculpteurs du lac.

Une halte dans cet univers incroyable s'impose et si vous ne voulez pas vous encombrer, pensez à vous faire livrer pour votre retour de vacances !

N'oubliez pas, dans ce magasin vous bénéficieriez d'une remise préférentielle sur les articles en boutique et sur le site internet avec le code : **MONTAMOUR**

[www.sculpteursdulac-shop.com](http://www.sculpteursdulac-shop.com)

**Adresse :** 1050 Route du Dravachet, 74110 Montriond, France  
04 50 75 99 66

**Ouverture :** Toute l'année  
Lun | Mar | Mer | Jeu | Ven  
10 h 00 12h00 | 14h00 - 18 h 00

**Tarif :** Gratuit



## SHOPPING / SOUVENIRS

### ◆ CUIRLAND

Lors de votre passage dans le hameau des Lindarets, ne manquez pas le magasin de souvenir Cuirland, spécialiste des peaux depuis plus de 30 ans (vaches, veaux, moutons, rennes, cerfs, chèvres...) ce magasin propose également la vente de vêtements, vaisselle, couteaux, peluches, linge de maison, confiture, alcools régionaux et souvenirs.

**Adresse :** 4848 route des Lindarets, 74110 Montriond, France  
04 50 74 00 20

**Ouverture :** du 15/05 au 05/10, tous les jours de 8:00 à 19:00  
du 20/12 au 15/04, tous les jours de 9:00 à 18:00

### ◆ SAVOIE FOURRURES

Cette entreprise familiale créée en 1979 s'emploie à satisfaire au maximum sa Clientèle. Elle propose dans sa boutique rue du Bourg, un grand choix de peaux (mouton, vache, chèvre etc...) pouvant être assemblés sur place selon un savoir-faire familial. Vous trouverez aussi dans cette boutique à l'ancienne: chaussons, cadeaux, sans oublier l'inoubliable souvenir à rapporter de vos vacances.

**Adresse :** 157 rue du Bourg, 74110 Morzine, France  
04 50 75 91 21

**Ouverture :** du 20/04 au 30/06 de 10:00 à 12:00 et de 16:00 à 19:00  
Fermé le dimanche  
du 01/07 au 06/09 de 10:00 à 12:30 et de 15:00 à 19:30  
Ouvert tous les jours  
du 08/09 au 30/11 de 10:00 à 12:00 et de 16:00 à 19:00  
Fermé le dimanche  
du 01/12 au 19/04 de 10:00 à 12:30 et de 15:00 à 19:30  
Ouvert tous les jours





## LOCATION DE SKI

### ◆ LAC ET MONTAGNE SPORTS

En hiver, aux pieds des pistes de ski du domaine Franco-Suisse, les Portes du Soleil, face à la télécabine d'Ardent, vous profiterez du parking gratuit ainsi que du dépôt de matériel compris dans la location de ski et d'équipement de sport d'hiver.

N'oubliez pas, dans ce magasin vous bénéficieriez d'une remise préférentielle sur votre location avec le code : **MONTAMOUR**

[www.lacetmontagnesports.com](http://www.lacetmontagnesports.com)

**Adresse** : 306 Route d'Ardent, 74110 Montriond, France

04 50 75 96 26

**Ouverture** : du 05/12 au 30/04 de 08:00 à 19:00

Ouvert tous les jours





# LOCATION DE VÉLO

## ◆ LA PÉDALERIE

En été, (juillet et août uniquement) vous pouvez vous rendre au magasin ou vous faire livrer vos vélos, VTT, DH ou vélo urbain et ainsi accéder au domaine des Portes du Soleil, le plus vaste réseau e-bike transfrontalier avec de nombreux points de recharge eBike / VAE / VTT électrique tout au long de votre parcours adaptés sans crainte du dénivelé grâce à l'assistance électrique.

N'oubliez pas, dans ce magasin vous bénéficieriez d'une remise préférentielle sur votre location avec le code : **PARTENAIRE21LPM**

[www.rentbike-morzine.com](http://www.rentbike-morzine.com)

**Adresse** : Action Sport Shop, 543 Av. de Joux Plane, 74110 Morzine, France  
06 52 01 17 20

**Ouverture** : du 01/07 au 31/08 de 09:00 à 18:00





# BALADES A CHEVAL

Entre montagnes, forêts et rivières, découvrez des paysages à couper le souffle et un cadre unique. Les randonnées sont encadrées par des moniteurs diplômés d'État et sont ouvertes aux enfants comme aux adultes. Différentes randonnées sont proposées selon le niveau.

N'oubliez pas, dans ce parc vous bénéficieriez d'une remise préférentielle sur votre promenade avec le code : **MONTAMOUR**

**Adresse :** 608 route de Morzine, Les Dérêches, 74110 Morzine, France  
04 50 75 14 40

**Ouverture :** Toute l'année de 9:00 à 18:00  
Fermé le dimanche







# PARAPENTE

## ◆ AIRÉOLE

Offrez-vous un souvenir inoubliable, un vol en baptême ou seul avec école de parapente Airéole

**Adresse :** 614 Avenue de Joux Plane, 74110 Morzine  
06 59 29 79 00

## ◆ AERO-BI

Envolez-vous avec les experts

**Adresse :** 555 Av. de Joux Plane, 74110 Morzine  
06 26 35 48 06





# PLONGÉE SOUS GLACE

## ◆ AQUAVENTURE

Vivez une expérience complètement givrée et hors du commun dans le lac de Montriond, le 3ème plus grand lac de Haute Savoie après le Lac Léman et le Lac d'Annecy.

Sur place, vous pourrez vous équiper avec tout le confort nécessaire, vestiaires chauffés séparés homme/femme, toilettes, douches chaudes.

Vous serez guidés et équipés de tout le matériel nécessaire à votre plongée, combinaison étanche, gants étanches, détendeurs anti-givre...

**Adresse :** Lac de Montriond, France  
06 07 14 95 39

**Tarif :** Adultes (activité réservée aux + de 16 ans uniquement) 90 €  
Plongée de nuit : 115 €





# BIATHLON LASER

## ◆ PARC ACTIVITY

Dans un cadre idyllique au bord du lac de Montriond venez affronter les cibles et vous faire plaisir sur les pistes de ski de fond.

Le biathlon n'est plus destiné qu'aux champions olympiques, grâce aux carabines laser 100% sécurisé kiwi précision, vous pouvez dès l'âge de 7 ans rentrer dans la peau d'un vrai biathlète. En groupe, en famille ou entre amis cette activité vous fera ressentir les sensations du tir, entrainera votre concentration et vous fera passer un moment inoubliable.

**Adresse :** Lac de Montriond, France  
06 50 59 33 01  
[www.pulseactivity.com/biathlon-laser](http://www.pulseactivity.com/biathlon-laser)

**Tarif :** 50€ l'heure / personne



Skis, chaussures,  
bâtons et carabines et  
cibles fournis



4 personnes  
minimum, dès 7 ans



Minimum 1h



50€ l'heure par  
personne







## HOCKEY SUR GLACE / PATINOIRE

Vivez un match de hockey sur glace et soutenez les Pingouins, club professionnel de Morzine-Avoriaz ou venez tout simplement patiner sur la banquise des Pingouins ! Avec sa glace de 56x26 mètres, la patinoire couverte de Morzine propose des séances ouvertes au public.

**Regardez un match de hockey :** [www.hockey-morzine.com](http://www.hockey-morzine.com)

**Prendre un accès à la patinoire :** [www.parc-dereches.com/patinoires](http://www.parc-dereches.com/patinoires)

04 50 79 08 43





## THE PLACE TO BE

### HAPPY HOURS BAR

04 50 75 96 26

306 Route d'Ardent, 74110 Montriond,  
France

Dans le paradis d'Ardent, le rendez-vous est dans ce bar pour vivre les après-skis les plus réputés de la vallée au pied des pistes de ski des Portes du Soleil de 15h à 18h ( 20h pour les événements spécifiques et les mercredis )

Chaque mercredi, We Are THE APRES est le plus grand événement hebdomadaire au cours duquel les montagnes se transforment en un festival de musique, de lumière et de divertissement, la rencontre des DJ et artistes de toute l'Europe !



## SPA, LES SOURCES D'AULPS

Prenez un moment pour vous prélasser dans un cadre magique, dont vous bénéficierez en exclusivité, seul, à deux ou en petits groupes.

Les soins sont naturels, appliqués avec les huiles 100% végétales et naturelles aux plantes de nos montagnes pour le respect et le bien-être du corps pour vous faire vivre une évasion promise.

**Adresse :** 301 route d'Ardent, 74110, France

**SMS / WhatsApp :** 06 04 53 19 58

**E-mail :** [contact@montamour.fr](mailto:contact@montamour.fr)

**Réservations :** [www.montamour.fr/spa](http://www.montamour.fr/spa)

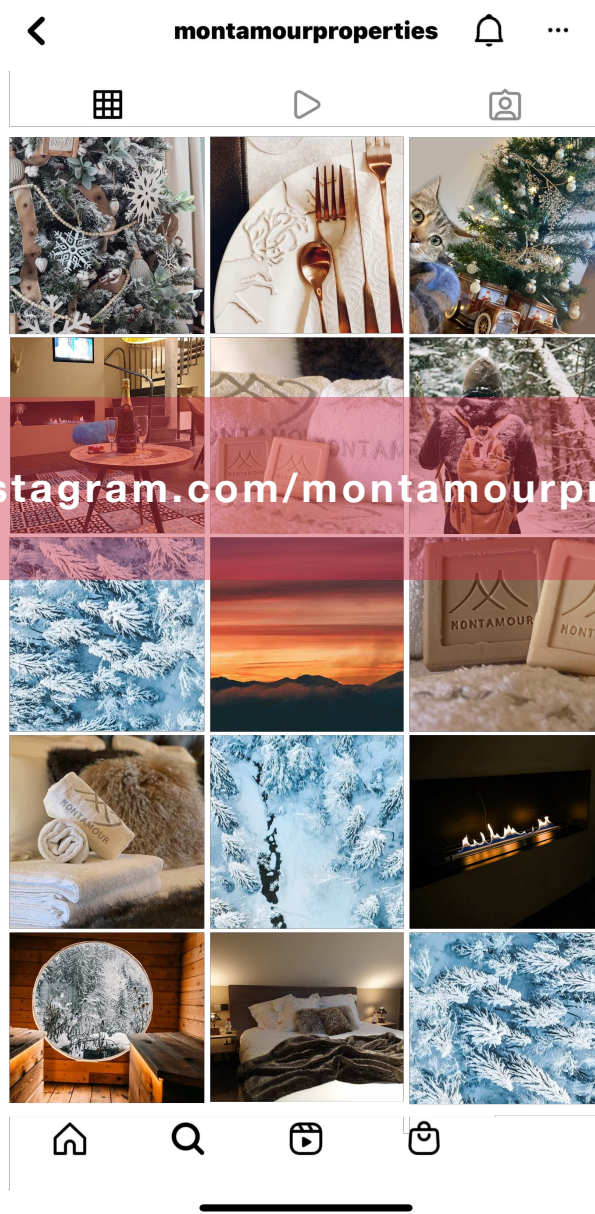
**Contactez-nous directement pour votre rendez-vous bien-être**



# PARTAGEZ VOTRE AVENTURE



# Instagram



[www.instagram.com/montamourproperties](https://www.instagram.com/montamourproperties)



# TAXIS

◆ **TAXILITY**

Téléphone : 06 52 41 25 40

◆ **ALPINE TAXI**

Téléphone : 06 48 43 23 22

◆ **SKIIDY GONZALES**

Téléphone : 04 50 37 36 85

◆ **ACTIV'TAXI**

Téléphone : 06 09 40 42 23

◆ **M'CIMES**

Téléphone : 06 80 27 54 15

◆ **TAXI MORZINE**

Téléphone : 06 85 02 63 84

◆ **ABAQUES PACIFIC TAXI**

Téléphone : 06 84 84 74 44

◆ **MORZINE SHUTTLE**

Téléphone : 00 44 (0)7836 592102

◆ **ARNAUD LANDAIS**

Téléphone : 06 08 48 96 64





# RESTAURANTS

## AUTHENTIQUES



### **Happy Hours Bar**

**+33 4 50 75 96 26**

306 Route d'Ardent, 74110 Montriond, France

Aux pieds des pistes de ski dans le hameau d'Ardent, dès l'ouverture des pistes de skis, chaque hiver, l'équipe vous reçoit dans une ambiance festive et chaleureuse, vous découvrirez une cuisine française, des plats élaborés à base de produits frais et régionaux réalisés avec passion.

### **Lac'tuel**

**+33 4 50 92 73 68**

le parking du Lac, 2574 Rte du Lac, 74110 Montriond, France

Pour un bon rapport qualité-prix au bord du lac de Montriond, dégustez une bonne crêpe ou un bon burger aux produits locaux.

### **Le restaurant du Lac**

**+33 6 44 09 99 37**

Hotel du Lac, 2656 Rte du Lac, 74110 Montriond, France

Découvrez une carte aux mélanges de traditions. Vous pourrez vous laisser séduire par de très bons cocktails dans une ambiance moderne et jeune.

### **Ô Chalet**

**+33 4 50 79 17 18**

77 Rte de la Combe À Zore, 74110 Morzine, France

Dégustez un bon burger dans ce restaurant au coeur de Morzine après une bonne journée sportive à la montagne.

### **Le Colibri**

**+33 4 50 06 18 53**

96 Taille de Mas du Pleney, 74110 Morzine, France

Passez un moment privilégié en famille ou entre amis dans une ambiance cosy lors d'un petit déjeuner ou d'un brunch. Ce restaurant propose également des clubs sandwiches, tartines, planches apéros, burgers, buddha bowls et salades.



# RESTAURANTS

## Les meilleures fondues savoyardes



### **Auberge du Mont-Rond**

**+33 6 33 38 65 80**

Chef-lieu, 74110 Montriond, France

Une fondue onctueuse dans un établissement chaleureux et une équipe aux petits soins.

### **La Grange**

**+33 4 50 75 96 40**

60 chemin de la Coutettaz, 74110 Morzine, France

Le restaurant la Grange se situe au cœur de Morzine dans une petite ruelle. Une cuisine gourmande et généreuse, l'endroit idéal pour déguster des plats savoyards ou une superbe fondue au reblochon dans un cadre traditionnel.

### **La Ferme de la Fruitière**

**+33 4 50 79 12 39**

337 Rte de la Plagne, 74110 Morzine, France

La Ferme Fruitière est un restaurant spécialisé dans les spécialités fromagères entièrement faites maison ! La salle de restaurant en pierre voûtée vous plongera dans une ambiance d'autrefois.

### **La Chaudanne**

**+33 4 50 79 12 68**

590 route de la Plagne, 74110 Morzine, France

Dans un cadre chic et savoyard vous dégusterez de bons plats typiques et biens élaborés. Une très bonne sélection de vins accompagnera vos repas.

### **Les bulles des mines d'or**

**+33 6 82 66 46 34**

7111 Route de la Manche, 74110 Morzine, France

Mangez une fondue au coeur des montagnes. Le restaurant des bulles des mines d'or est ouvert de décembre à mi-avril pour le service de midi uniquement. La capacité étant limitée, il est nécessaire de réserver en avance.



# RESTAURANTS

## PIZZA



### **L' Improviste**

**+33 4 50 04 63 80**

89 Rte de la Manche, 74110 Morzine, France

**Mmmh ! Mangez des pizzas pas comme les autres dans ce restaurant à Morzine.**

### **La Ferme**

**+33 4 50 74 09 60**

4754 Rte des Lindarets, 74110 Montriond, France

**Dégustez une délicieuse pizza italienne au coeur d'un décor incroyable dans le village typique des Lindarets.**

### **Chez Per'syl**

**+33 4 50 04 18 52**

936 Chem. de la Vieille Plagne, Morzine, France

**Optez pour une superbe pizzas à emporter !**

### **Le Rocher**

**+33 4 50 75 78 47**

36 Rte de Morzine, 74110, Morzine, France

**À emporter ou sur place, vous pourrez opter pour une pizza en face de l'église du village de Montriond.**

### **Le National**

**+33 4 50 38 49 66**

1829 Rte des Grandes Alpes, 74430 Saint-Jean-d'Aulps, France

**Offrez-vous une pizza dans cette ambiance bistro au centre du village de Saint-Jean d'Aulps.**



# RESTAURANTS

## CUISINE DU MONDE & BURGERS



### **La T'chapa**

**+33 4 50 74 07 86**

4851 Route des Lindarets, 74110 Montriond, France

Le restaurant la T'chapa se trouve dans le village des Lindarets, place centrale au cœur du domaine des Portes du Soleil. Accessible à ski en hiver, l'été se transforme en village des chèvres pour un autre décor, une autre ambiance.

### **La Terrasse des Lindarets**

**+33 4 50 74 16 17**

Coeur du village, Rte des Lindarets, 74110 Montriond

Au coeur du village des Lindarets, David vous accueille dans son établissement et son incroyable terrasse à la vue sur les montagnes où vous pourrez déguster les spécialités d'ici et des spécialités Corse.

### **La Verdoyant**

**+33 4 50 79 21 96**

2900 route du lac, 74110, Montriond France

Le restaurant, le Verdoyant se trouve au bord du lac de Montriond, il offre une cuisine traditionnelle dans un cadre idyllique en été comme en hiver.

### **La Frasse**

**+33 6 83 05 00 70**

5463 Rte de la Manche, 74110 Morzine, France

Parce que de bons beignets de pommes de terres se méritent, il faudra marcher pendant 20 minutes pour rejoindre ce chalet d'alpage et déguster de bons produits de la vallée sur les hauteurs et face aux montagnes.

### **La Piste Noire**

**+33 4 50 84 55 20**

61 Rue du Chêne, 74260 Les Gets, France

Partez pour un voyage culinaire dans ce restaurant bistrannique situé aux Gets.



# LES MEILLEURS APRÈS-SKIS



## **L' Happy Hours Bar**

**+33 4 50 75 96 26**

306 Route d'Ardent, 74110 Montriond, France

Dans le paradis d'Ardent, rendez-vous de 15h à 18h ( 20h pour les événements spécifiques et les mercredis ) pour vivre les après-skis les plus réputés de la vallée au pied des pistes de ski des Portes du Soleil.

## **La Folie Douce**

**+33 4 50 74 01 30**

560 A Rte de l'Alpage, 74110 Avoriaz (Morzine), France

Perchée à 1800m d'altitude, La Folie Douce invite toutes les générations à vivre des moments intenses. Un concept adapté et accessible à toutes les clientèles, familles, jeunes et moins jeunes.

## **Le Tremplin**

**+33 4 50 79 12 31**

166 Taille de Mas du Pleney, 74110 Morzine, France

Tous les jours dès 16h et jusqu'à 20h sur la terrasse extérieure, le Tremplin vous accueillira pour des après-skis à l'ambiance surchauffée ! Chaque semaine, des groupes live music ou DJ enflamment le pied du Pleney après vos journées de ski ou VTT pour un moment unique en famille ou entre amis.



## Les services proposés par Mont Amour

Téléchargez le menu des repas, petits déjeuners et autres options à la carte Mont Amour :



<https://montamour.fr/a-la-carte/08/balzac>

Pour passer commande, il suffit de nous écrire par sms /  
Whasapp au **+33 6 04 53 19 58**

48h avant la date de livraison pour un minimum de  
commande de 15 € et sous réserve de disponibilité.



## RECETTES



### La Fondue Savoyarde

- . Coupez le pain en petits carrés
- . Ne mettez pas votre vin blanc au frais, laissez le à température ambiante avant de le verser dans votre préparation
- . Frottez le fond du caquelon avec la gousse d'ail coupée en deux
- . Placez sur la plaque de cuisson à feu doux le caquelon et ajoutez un peu de vin blanc
- . Ajoutez progressivement le mélange de fromage, poignée après poignée puis alternez vin blanc, fromage en remuant avec votre spatule en bois en formant des 8
- . Continuez à remuer en formant des 8 avec votre spatule en bois
- . Une fois le mélange homogène, mettez le caquelon sur le réchaud à fondue que vous aurez pré-allumé avec du gel ou de la pâte combustible
- . Servez vous de petits morceaux de pain et trempez-les à l'aide de vos fourchettes



### La Croziflette

- . Faites cuire vos Crozets dans de l'eau bouillante pendant 20 minutes ( de la même manière que des pâtes )
- . Faites revenir un oignon dans du beurre dans une casserole à part
- . Ajoutez 20 cl de crème fraîche aux oignon et faites réduire
- . Dans votre plat à gratin, alternez entre une couche de croate, une couche de crème aux oignons
- . Pour finir, placez le reblochon coupé en deux sur cette préparation
- . Faites cuir le tour au four pendant 20 minutes à 200 °c
- . Cette recette peut être adaptée avec des lardons cuits dans le mélange crème/ oignon

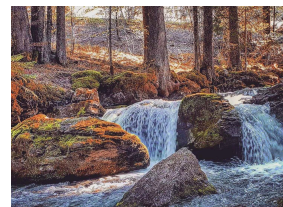
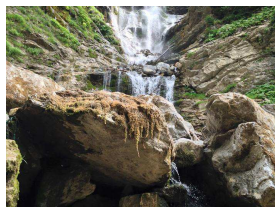


# NOS BALADES PRÉFÉRÉES

Toute l'année



## LA MAJESTUEUSE CASCADE D'ARDENT

Au départ de la propriété Bel Air, le chemin longera la rivière pour une promenade fraîcheur facile, à faire avec petits et grands, pour découvrir le site classé de la Cascade d'Ardent sur un sentier alternant clairière et forêt. Comptez 2 heures de marche pour aller à la cascade et revenir au logement.



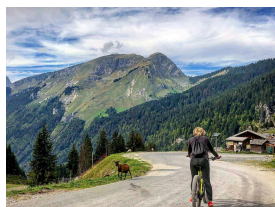
Au départ du logement

NIVEAU : **FACILE**

  : 2 HEURES


## LE VILLAGE DES CHÈVRES, LES LINDARETS

Au départ de la propriété Bel Air, hors période hivernale, vous pouvez pédaler sur la route sinueuse jusqu'au village des chèvres. Pour les plus courageux vous pouvez continuer jusqu'au Col de la Joux Verte (Avoriaz)



Au départ du logement

NIVEAU : **MOYEN**

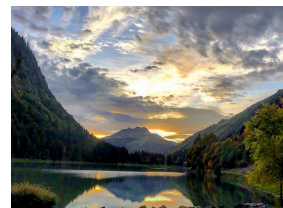
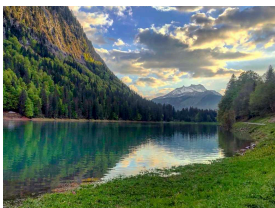
 : 55 MINUTES

## LE LAC DE MONTRIOND

Comptez 1 heure pour faire cette boucle en partant du logement aux vues magnifiques sans perdre votre souffle.

Sous ses airs de lac canadien, ce lac naturel de montagne vous dévoilera son histoire.

Agréable à tout moment de la journée et toute l'année, le tour du lac de Montriond est accessible à tous.



Au départ du logement

NIVEAU : **FACILE**

 : 1 HEURE



## LE LAC DES MINES D'OR

Partez à la découverte de ce lac bucolique au fond de la Vallée de la Manche, en hiver, le lac des Mines d'Or est accessible avec de bonnes chaussures à crampons, en ski de randonnée ou en raquettes et le reste de l'année depuis la route en voiture, à vélo ou à pied. Les plus courageux pourront pousser la balade jusqu'au Col de Cou.



Au départ du fond de la Vallée de la Manche

NIVEAU : **MOYEN**

  : 60 MINUTES





## NOS BALADES PRÉFÉRÉES

Le printemps

### LES DEUX LACS



Au départ du plateau de Nyon (accès en voiture par la route de Joux-Plane, Morzine), prenez le chemin direction le lac de Nyon-Guérin puis continuez la balade jusqu'au lac de Joux Plane, comptez 2h aller-retour. Cette balade est idéale pour une halte picnic !



Au départ  
du plateau de Nyon



NIVEAU : **MOYEN**

  : 2 HEURES



## NOS BALADES PRÉFÉRÉES

L'été

### VUE SUR LE MONT BLANC

Prenez de la hauteur et profitez d'une vue époustouflante sur le chemin panoramique reliant le Mont Caly au Mont Chery.

Le temps estimé aller-retour est de 2 heures de marche environ.



Au départ du Mont Caly



NIVEAU : **FACILE**

 : 2 HEURES



## NOS BALADES PRÉFÉRÉES

L'automne

### LE LAC VERT

Au départ du plateau des Lindarets, vous prendrez le sentier direction, Chesery, le lac vert et découvrez un parcours au coeur des montagnes, riche en points de vue jusqu'au superbe lac qui porte bien son nom et son refuge.



Au départ des Lindarets

NIVEAU : **MOYEN**



: 3 HEURES

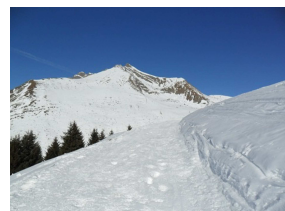


## NOS BALADES PRÉFÉRÉES

L'hiver

### COL RATTI

La randonnée commence du parking du col de l'Encrenaz, prenez le chemin direction la Pointe Ratti et profitez d'une randonnée à couper le souffle au pieds du mythique Roc d'Enfer en zone protégée, réserve de faune sauvage, classée Natura 2000.



Au départ  
du col de l'Encrenaz

NIVEAU : **FACILE**

: 2 HEURES



## LÉGENDES DE NOS MONTAGNES



### La légende de la colombe de l'Alpe

Autrefois, cette colombe était sculptée par les bergers qui passaient de longs mois dans les alpages en pensant à leur bien aimée et comme preuve d'amour éternel, leur offrait à leur retour.

Cet oiseau en bois aux ailes festonnées et déployées en éventail est obtenu en emboitant deux morceaux d'épicéa, l'un pour le corps et la queue, l'autre pour les ailes, il est entièrement sculpté à l'Opinel (couteau traditionnel).  
Symbole de pureté et de simplicité, La Colombe évoque l'âme, principe vital d'amour, de douceur et de paix.  
Placée au centre d'une habitation, elle rétablit l'harmonie vibratoire.



### La légende du Chaufaton

Encore l'un de ces lutins taquins qui s'attaquent aux dormeurs couchés sur les foin. Les habitants de Montriond se souviennent du Chaufaton comme d'un lutin oppresseur, qui, lorsque ceux-ci tentaient la sieste dans la grange, se couchait sur leurs poitrines, les empêchant de bouger et de respirer.

Un petit être invisible, déjà cité au Moyen-âge sous le nom de Fولاتon dans la région des Alpes.

Au Péage de Vizile, pendant la nuit, le Fولاتon tournait le rouet et tirait le lait des vaches et hantait aussi les bâtiments, comme par exemple l'usine du Péage de Vizille, et parfois il est identifié au diable.

Le Chaufaton peut être apprivoisé par un foyer qui le respecte et si il se sent aimé il pourra même aider aux tâches ménagères, mais il existe des Chaufatons plus maléfiques et très rancuniers qui pourraient se venger de l'homme qu'il n'aime pas pour une raison ou pour une autre et ainsi disposer des petites pierres sur le rebord des baignoires dans les chalets.

Un Chaufaton farceur qui déborde d'idées maléfiques pour vous faire perdre pied.





## LÉGENDES DE NOS MONTAGNES



### La légende du Dahu

Le Dahu se situerait à mi-chemin entre le bouquetin et le chamois, c'est un animal imaginaire, aussi mystérieux que le Yéti. Il a la particularité d'avoir les pattes plus courtes d'un côté que de l'autre (celles de gauches plus courtes que celles de droite ou l'inverse). Le Dahu vivant uniquement en haute-montagne, il ne se déplace que sur de fortes pentes, donc aucun souci pour se déplacer, bien au contraire!

Cette légende serait racontée par les montagnards pour se jouer de la naïveté de leurs invités novices.

Après un repas bien arrosé, ils proposent à leurs invités de chasser le Dahu. Les montagnards partent à la chasse, il suffit de surprendre le Dahu et dans la précipitation, le Dahu se retourne, se déséquilibre et dévale la pente. Le "novice" attend paisiblement en bas et n'a qu'à le ramasser lorsqu'il tombe en bas du versant. Après avoir attendu trop longtemps à son goût, ce dernier se retrouve à rentrer seul, dans le noir, dans un environnement qu'il connaît très mal.

Maintenant que vous connaissez cette légende, ne vous faites pas duper.





## SAUNA

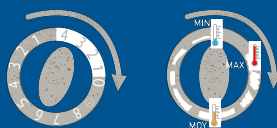


- Ne faites pas chauffer le poêle plus longtemps que nécessaire
- Douchez-vous et savonnez-vous avant de commencer le Sauna Séchez-vous bien avant de rentrer dans le Sauna, la séance en sera d'autant plus efficace
- Pour votre confort et par mesure d'hygiène, n'oubliez pas de poser une grande serviette sur laquelle vous asseoir
- Remplissez le seau avec de l'eau froide ( ou de la neige ), puis versez quelques louches d'eau sur les pierres chaudes pour générer la vapeur. **Mettez de l'eau sur les pierres que lorsque celles-ci sont chaudes, ne JAMAIS verser de l'eau sur des pierres froides**
- La température idéale varie entre 80 et 90°C. Vous pouvez cependant régler la température en tournant le bouton. Surtout, soyez bien à l'écoute de votre corps, sortez au moindre signe de malaise ou d'accélération importante des battements de votre cœur
- Il est conseillé de faire des séances de 5 à 10 minutes
- Levez vous lentement pour éviter les vertiges
- La séance terminée, prenez une douche froide qui activera la circulation sanguine, en commençant par les pieds, jamais par la tête ou par le cou
- Attendez 5 minutes avant d'entrer à nouveau dans le Sauna
- Il faut toujours se sentir bien, il vaut mieux rentrer plusieurs fois sur une courte durée plutôt qu'une fois très longuement
- Reposez-vous complètement sur une durée de 15 minutes et réhydratez votre corps en buvant de l'eau fraîche et vous pouvez hydrater votre peau avec une crème hydratante
- Éteignez le poêle électrique une fois la séance de Sauna terminée

. Pour profiter du Sauna maintenant, tournez l'interrupteur horaire sur la première partie, section blanche de la figure. Vous pouvez aller jusqu'à 4h. Puis tournez l'interrupteur de chaleur.

. Versez une louche d'eau sur les pierres chaudes.


. Pour programmer votre séance à plus tard, tournez l'autre partie, en grise sur la figure. Vous pouvez programmer une séance jusqu'à 8h.



. Les boutons du Sauna se trouvent dans le tonneau sur l'appareil. Tournez les boutons dans le sens des aiguilles d'une montre pour allumer le Poêle électrique.



## TÉLÉ CONNECTÉE

Allumez la télévision et appuyez sur « **Home**  », si vous n'êtes pas déjà automatiquement sur le menu de la Smart TV.

Vérifiez que la télé soit correctement connectée à la connexion wifi, vous pouvez également l'a connecter en partage de connexion ou partage Bluetooth depuis votre smartphone.

Avec les flèches directionnelles choisissez l'application que vous souhaitez ouvrir en sélectionnant « Mes applications ».

Vous aurez accès à tout les applications pré-téléchargées sur la télévision, vous n'avez plus qu'à sélectionner celle que vous souhaitez utiliser.

Utilisez vos propres comptes et mots de passes pour chacune des applications et pensez à vous déconnecter avant votre départ.



## ALEXA enceinte connectée



Si vous avez un compte Amazon, ouvrez l'application Alexa sur votre smartphone. Si vous ne l'avez pas vous pouvez l'a télécharger et suivre les instructions.

Si vous n'avez pas de compte Amazon, l'enceinte Alexa est déjà programmée, vous aurez accès aux musiques Amazon gratuites.

Activez Alexa en prononçant le mot d'activation « Alexa », puis demandez le titre ou la playlist de votre choix.





## LA CHEMINÉE



### ATTENTION À BIEN RANGER LA TELEVISION DANS LA NICHE AVANT D'ALLUMER LA CHEMINÉE

La cheminée au bio-éthanol est rempli par nos équipes du **15 décembre** au **15 avril** pour le **premier jour** du séjour, le reste de l'année et le reste du séjour l'utilisation et le remplissage sont en supplément et sur demande.



Appuyez sur ce bouton pour allumer la cheminée.

Puis, appuyez sur ce bouton pour démarrer la flamme.  
( 10 secondes. )

Faites la même chose a l'envers pour éteindre la cheminée complètement !



Ne pas laisser la cheminée allumée trop longtemps pour ne pas endommager l'appareil et ses alentours !

Baissez l'intensité de la flamme pour éviter tout dommage.

Cette cheminée est au bio éthanol, le temps de démarrage et d'arrêt est environ 15 minutes !

Attention à mettre la flamme au plus bas si besoin pour ne pas endommager les objets alentours !

Ne pas allumer et éteindre trop de souvent pour ne pas endommager l'appareil !



Veuillez surveiller vos enfants !



# Les propriétés Mont Amour

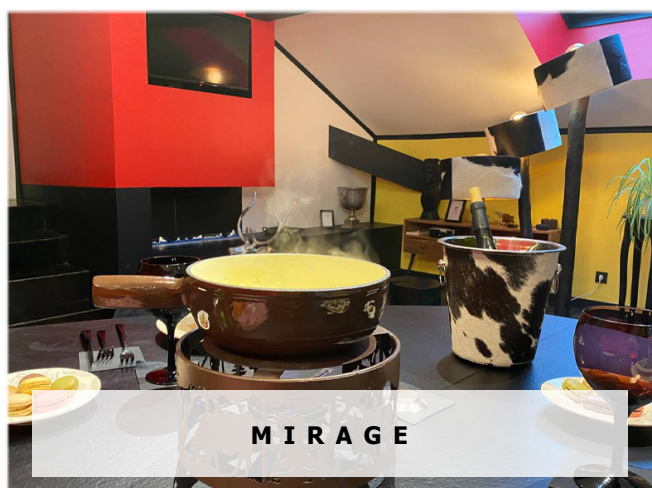
Découvrez nos autres propriétés



LA GRANGE À GERMAINE



LE GÉNÉPI



MIRAGE



FALCON



LE PETIT NID D'AMOUR



JARDIN SECRET



[www.montamour.fr](http://www.montamour.fr)



Copyright© Mont Amour Sarl. Tous droits réservés comme autrement prévu dans les présentes, si une disposition du présent Accord est jugée illégale, nulle ou inapplicable pour quelque raison que ce soit, cette disposition sera réputée dissociable du présent Accord et n'affectera pas la validité et l'applicabilité des dispositions restantes.

Les propriétés Mont Amour  
Département légal  
1050 route du Dravachet  
Montriond 74110  
FRANCE